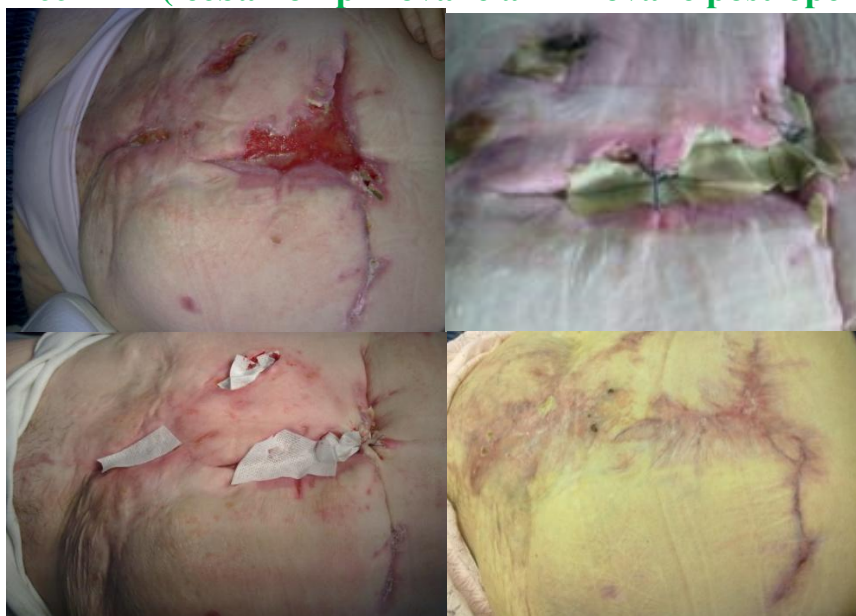


## Hcel® NaT aplikovaný na rány (granulace/epithelizace)



## Hcel® HT (léčba komplikované a infikované post-operační rány)



Defekty před léčbou  
Nové krytí (aplikované po 2 dnech)

Po dvou dnech  
Zahojené defekty

Foto: I. Bureš, J. Podlaha

Výrobce: Holzbecher, spol. s r. o. barevna a bělidlo Zlích, 552 03 Česká Skalice,  
DATE OF REVISION: 2013-08-12  
WWW.HOLZBECHER.NET

